

Con il patronato di



## INVITO e PROGRAMMA di GARA INVITATION and PROGRAMME

### Informazioni generali – Info

L'associazione sportiva dilettantistica [Sci Club Alta Valtellina](#), con l'approvazione della F.I.S. e della F.I.S.I. e sotto l'egida del [Comune di Valfurva](#) organizza:

sulla pista Valtellina a [Santa Caterina Valfurva](#), con inizio alle 9:00, il [02/12/2023](#) una gara [FIS SPRINT TL](#) e il [03/12/2023](#) una gara [FIS INDIVIDUALE TC](#),

valide anche come 2<sup>a</sup> Tappa della Coppa Italia Rode denominata:

***"Trofeo Dante Canclini"***

### Comitato organizzatore e contatti – Organising Committee and contacts

Società organizzatrice	<a href="#">ASD SC Alta Valtellina</a>
Indirizzo	<a href="#">Via Manzoni, 24 - 23032 Bormio (SO)</a>
Sito web	<a href="http://www.sciclubaltavaltellina.it">www.sciclubaltavaltellina.it</a>
Presidente	<a href="#">Cristina Andreola</a> <a href="mailto:info@studioandreola.it">info@studioandreola.it</a> <a href="tel:+393478721480">+39/3478721480</a>
Segretaria Ufficio gare	<a href="#">Cecilia Cantoni</a> <a href="#">Pro Loco Valfurva</a>
Race office	<a href="mailto:raceoffice.scav@gmail.com">raceoffice.scav@gmail.com</a> <a href="tel:+390342-901.492">+39/0342-901.492</a>
Direttore di gara Chief of Competition	<a href="#">Federico Compagnoni</a> <a href="mailto:kikkocompa@gmail.com">kikkocompa@gmail.com</a> <a href="tel:+393481583690">+39/3481583690</a>
Numero telefonico di servizio ed assistenza. Service and assistance telephone number.	<a href="#">Federico Compagnoni</a> <a href="tel:+393481583690">+39/3481583690</a>

## Competizioni in programma e categoria – Competition programme

Data	Categoria	Format	Distanza e tecnica
02/12/2023	JUN – SEN (M-W)	Sprint	TL
03/12/2023	JUN – SEN (M-W)	Individuale	10 – 15 TC

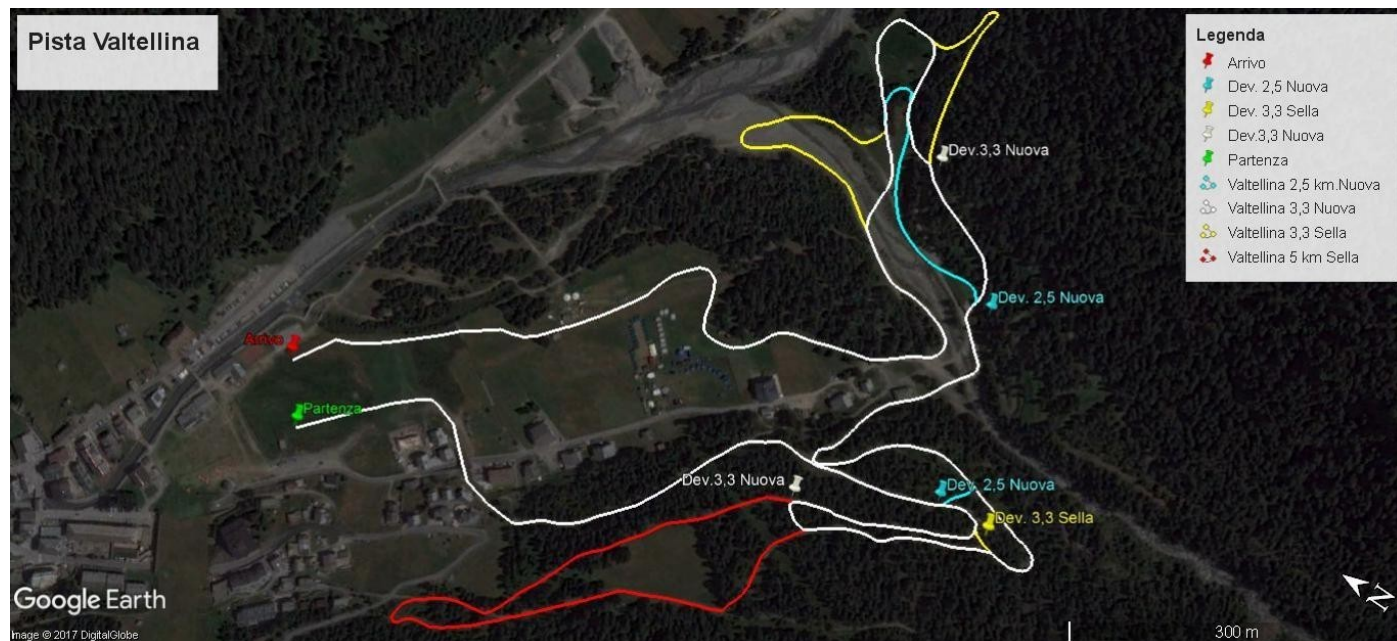
## Mappe e percorsi – Maps

Pista

**Valtellina/Santa Caterina Valfurva**

Omologazione

**ALL COURSES**



Omologazione

**SPRINT COURSE "LA FONTE"**




# Procedure di iscrizione – Race office/Entry form

## Modalità e Competenze


### a. Gare **Internazionali Organizzazione ITALIA (tutte le tipologie di gara)**

Le **Società** per i propri atleti - i **GSNMS** per i propri atleti - i **Comitati Regionali (CR)** e i **Comitati Regionali Gestori (CRG)** per gli atleti delle sole Società del proprio territorio - potranno gestire (*inserire / eliminare*) le iscrizioni entro e non oltre le ore 23:59 del 2° giorno precedente la prima "Riunione dei Capisquadra" della Manifestazione.

Le iscrizioni inserite acquisiranno lo status "**validata**" (  ).

#### Dopo tale termine

I **GSNMS** per i propri atleti - i **Comitati Regionali (CR)** per gli atleti delle sole Società del proprio territorio - potranno gestire (*inserire / eliminare*) le iscrizioni entro e non oltre le ore 12:00 del giorno della prima "Riunione dei Capisquadra" della Manifestazione.

Le iscrizioni inserite acquisiranno lo status "**validata**" (  ).

**-Come da circolare: Modalità e competenze iscrizioni degli atleti alle gare (Ver.4.0)** (circolare <https://online.fisi.org> è disponibile sul fisi online)

Deadline for entries: **Thursday at 23:59.**

Deadline for checking entries – Sprint F: **Friday, 3 p.m. – race office – ground floor Palazzo Polifunzionale, Piazza Magliavacca 1**

Deadline for checking entries – Individual F: **Saturday, 3 p.m. – race office – ground floor Palazzo Polifunzionale, Piazza Magliavacca 1**

- **Foreign teams:** Foreign teams can register for the races by sending an email to [raceoffice.scav@gmail.com](mailto:raceoffice.scav@gmail.com)

- **Entry\_Form FIS**

[https://assets.fis-ski.com/raw/upload/v1537267953/fis-prod/assets/Entry\\_Form.doc](https://assets.fis-ski.com/raw/upload/v1537267953/fis-prod/assets/Entry_Form.doc)

## Tasse di iscrizione – Entry fees

Vedi capitolo 2 Disposizioni generali per tutte le discipline - punto 2.6 Tasse iscrizione e reclami.

Tassa di iscrizione – entry fees:

- **12 euro per atleta/gara singola – FIS per race/athlete (FIS).**

## Alberghi convenzionati – Hotel Booking

Per informazioni e prenotazioni contattare/hotel booking:

**Pro Loco Valfurva, Santa Caterina Valfurva, 0342/935544 – [info.valfurva@bormio.eu](mailto:info.valfurva@bormio.eu)**

## Giuria – Jury

Ruolo	Nome
Direttore di gara – Chief of competition	Compagnoni Federico
Delegato tecnico – FIS TD	Gola Mattia
Assistente del delegato tecnico – FIS Assistant	Mapelli Marco

## Servizio di cronometraggio ed elaborazione dati – Data Timing

Federazione Italiana Cronometristi

Responsabile: **Jacopo Tognolini**

Ordini partenza/risultati/live: [sci.ficr.it](http://sci.ficr.it)

## Riunioni dei capisquadra – Team Captains' meeting

### SPRINT

Venerdì/Friday, 01/12, ore 18.00, presso Pro Loco Valfurva – 1° piano - Santa Caterina Valfurva, piazza Magliavaca 1

### INDIVIDUALE/INDIVIDUAL

Sabato/Saturday, 02/12, ore 18.00, presso Pro Loco Valfurva – 1° piano - Santa Caterina Valfurva, piazza Magliavaca 1

## Distribuzione dei pettorali – Bibs

### SPRINT

Venerdì/Friday, 01/12, dalle ore 19.00, presso ProLoco – Santa Caterina Valfurva, piazza Magliavaca 1

### INDIVIDUALE/INDIVIDUAL

Sabato/Saturday, 02/12, dalle ore 19.00, presso ProLoco – Santa Caterina Valfurva, piazza Magliavaca 1

## Premiazioni – Prize giving

### **SPRINT**

Sabato/Saturday, 02/12, al termine della gara presso arrivo ski stadium – Santa Caterina Valfurva

### **INDIVIDUALE/INDIVIDUAL**

Domenica/Sunday, 03/12, al termine della gara presso arrivo ski stadium – Santa Caterina Valfurva

Vengono premiati i primi 6 atleti classificati di ciascuna categoria giovani, il primo/a della categoria U18 e U20.

Vengono premiati i primi 3 atleti classificati di ciascuna categoria senior, il primo/a della categoria U23 e il primo/a della categoria "civile", in aggiunta alla premiazione prevista dal Comitato Organizzatore.

In aggiunta alla premiazione prevista, il Comitato Organizzatore e l'ANFI (Associazione Nazionale Finanziari d'Italia) premieranno l'atleta più giovane maschile e femminile della categoria Junior.

**SPECIAL PRIZE for the youngest JM and JF athletes**

## Regolamenti

A queste competizioni si applicano le disposizioni previste nell'**Agenda degli Sport Invernali 2023/2024**, che integra le disposizioni dettate dal **Regolamento Tecnico Federale 2023/2024** entrambi disponibili sul sito [www.fisi.org](http://www.fisi.org)

### **Art. 222.8 – International Rules**

**"Use of fluorinated wax or tuning products containing fluorine is prohibited for all FIS disciplines and levels"**

## Altre informazioni generali

Ai fini assicurativi valgono le coperture previste dalla polizza assicurativa FIS.

Nel rispetto di quanto disposto dall'Agenda degli Sport Invernali - secondo quanto previsto dall'articolo 1.7 dell'Agenda degli Sport Invernali 2022/2023, gli eventuali controlli anti-doping saranno effettuati presso [lo ski stadium di Santa Caterina Valfurva](#).

## Entrata in pista – Course open

Sabato 02/12 e domenica 03/12 pista aperta dalle ore 7:00

Venerdì 01/12 dalle ore **10:00 alle ore 13.00 si terrà l'ALLENAMENTO UFFICIALE**

Saturday 02/12 and Sunday 03/12 course open from 7:00

Friday 01/12 **OFFICIAL TRAINING From 10:00 to 13.00**

## Altre informazioni dal CO

Web/social: [www.sciclubaltavaltellina.it](http://www.sciclubaltavaltellina.it)

Facebook: [www.facebook.com/sciclubaltavaltellina](http://www.facebook.com/sciclubaltavaltellina)

**TELEGRAM:**

Informazioni: qualsiasi altra informazione verrà resa o sul sito ufficiale o ai TCM di venerdì e sabato oppure esposta sul tabellone ufficiale presso l'arrivo dello stadio del fondo di Santa Caterina Valfurva.

All information on web site or at race office or sub race office near ski stadium.

## TELEGRAM GROUP

